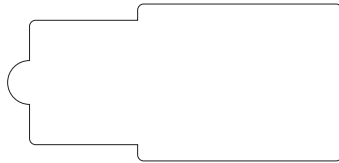




SP-P16-3T515 - 120 VAC -60 HZ. /15Amp.

# SUPRESOR PORTÁTIL DE SOBREVOLTAJES



## SUPRIME:

Voltajes transitorios y sobrevoltajes

## FILTRA:

Interferencias y ruido eléctrico

Ideal para:



- Consolas de video juegos



- Parlantes
- Equipos electrónicos en general

### 1800 VA

### 690 Joules

### 15 Amp

### 120 Vac / 60Hz

### Equipo PORTÁTIL

### 3 años de garantía

#### Precauciones

- ⚠ **PRECAUCIÓN** Antes de usar el equipo, lea cuidadosamente el manual de instrucciones del producto.
  - ⚠ **ENERGÍA ELÉCTRICA** Utilícelo solamente en sistemas cuyos voltajes, frecuencia y conexiones sean iguales a las descritas en las especificaciones técnicas del producto.
  - ⚠ **UTILIZAR EN LUGARES SECOS** No sobrepase la capacidad máxima de potencia descrita en las especificaciones técnicas del producto.
  - ⚠ **MANTENGASE ALEJADO DEL FUEGO** Este equipo está diseñado para ser usado en ambientes protegidos, evite su utilización en ambientes húmedos o muy calurosos. No lo utilice cerca de materiales inflamables o en ambientes donde pueda haber acumulación de vapores o gases inflamables.
  - ⚠ **NO ABIRRE** No desarme este equipo para evitar riesgos de descargas eléctricas.
  - ⚠ **UTILICAR EN AMBIENTES PROTEGIDOS** No introduzca objetos extraños en el interior del equipo.
  - ⚠ **UTILICAR EN AMBIENTES PROTEGIDOS** No derrame líquidos sobre ninguna superficie del producto.
  - ⚠ **UTILICAR EN AMBIENTES PROTEGIDOS** Mantenga este equipo lejos del alcance de los niños.
- Si usted observa cualquier situación no descrita en este manual, desconecte el equipo y consulte a su vendedor, distribuidor o taller autorizado Avtek.



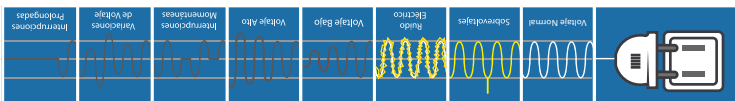
www.avtek.com



COVENIN 3445 IEC 707

Certificados de calidad

Diseñados y fabricados bajo los siguientes lineamientos:



Protege contra 2 tipos fallas eléctricas:

## SUPRESOR PORTÁTIL DE SOBREVOLTAJES

SP-P16-3T515 - 120 VAC -60 HZ. /15Amp.

Este supresor ofrece protección contra voltajes transitorios o sobrevoltajes evitando que estos causen daños a sus equipos electrónicos portátiles y del hogar.

### Especificaciones técnicas

Voltaje nominal	120 Vac / 60Hz
Capacidad máxima	1800 Va - 15 Amp.
Supresor de sobrevoltajes	690 Joules
Entrada	Toma NEMA 5-15P (Plegable)
Salida	3 tomas NEMA 5-15P

Especificaciones sujetas a cambios sin previo aviso

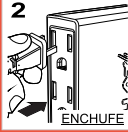
Para más información : [www.avtek.com](http://www.avtek.com)

### Instalación:

Recomendamos conectar sus equipos al supresor portátil antes de enchufarlo al tomacorriente.



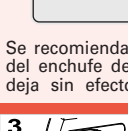
1.-Despliegue el enchufe plegable del supresor.



2.-Enchufe su(s) equipo al supresor.



3.-Enchufe el supresor al tomacorriente.



4.-Una vez transcurrido el tiempo de espera el indicador luminoso se mantendrá en VERDE y sus equipos estarán energizados y protegidos.

Se recomienda no cortar el pin de tierra del enchufe de este equipo ya que esto deja sin efecto la garantía del mismo.

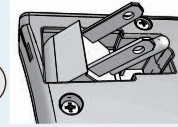
### Ideal para:



• Pantallas



• Equipos de sonido



**ENCHUFE PLEGABLE NEMA5-15P**

### Indicador:



Verde

Normal



3.-Enchufe el supresor al tomacorriente.



4.-Una vez transcurrido el tiempo de espera el indicador luminoso se mantendrá en VERDE y sus equipos estarán energizados y protegidos.



• Computadoras portátiles

• Equipos electrónicos en general

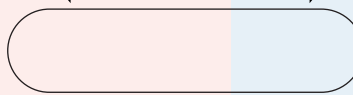


DESLLICE

El supresor tiene en su lado inferior una pieza que tiene como función la de dar un mejor soporte y estabilidad cuando el equipo se encuentre enchufado en el tomacorriente.

La misma puede ser retirada para que su equipo pueda ser guardado cómodamente

COLOCAR DESLICE PARA QUITAR



Corte por aquí

Corte por aquí

A través de los talleres autorizados que mantiene la marca AVTEK se repararán las partes o piezas que a juicio de nuestros técnicos presenten defectos del material o del proceso de manufactura de este equipo. Si fallara durante el período de garantía el cual se establece a partir de la fecha de compra expresada en la factura.

**El tiempo de cobertura de la garantía establecido para ser aplicado a los Protectores de Voltajes es de (03) TRES AÑOS, a partir de la fecha que aparece en la factura de compra.**

Para hacer efectiva la garantía, el usuario debe presentar el equipo con la etiqueta de serial que lo identifica legible y en buen estado.

No están cubiertos por la garantía:

1. Aquellos daños causados por negligencia, impericia e inobservancia del manual de uso de este equipo.
2. Daños causados por la introducción de cualquier elemento extraño al interior de este equipo.
3. Por el daño resultante del almacenamiento, del transporte, uso inadecuado o negligencia por parte del usuario.
4. AVTEK está libre de cualquier obligación, si el usuario realizó cambios o reparó este equipo arbitrariamente.
5. Si las reparaciones o los cambios se realizan en talleres que no están debidamente autorizados por AVTEK.
6. En aquellos casos en que la etiqueta haya sido alterada, removida, se aprecie parcialmente dañada o totalmente rota.
7. Los daños causados por la mala conexión de este equipo a la fuente de energía.

Esta garantía está limitada a los equipos AVTEK por cuanto no cubre aquellos daños ocurridos a personas o a equipos externos.

GARANTÍA

AVTEK

[www.avtek.com](http://www.avtek.com)



Estuche elaborado con material reciclable