

SUPRESOR PROTECTOR DE VOLTAJE CORTACORRIENTE

Este protector de voltaje ofrece supresión contra sobrevoltajes; desconecta contra fallas dañinas del suministro de energía eléctrica y conecta automáticamente cuando el voltaje es seguro para sus equipos.

Especificaciones técnicas

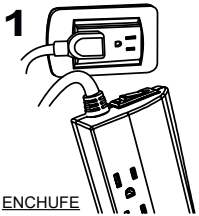
Voltaje nominal	120 Vac / 60Hz
Capacidad máxima	1800 Va - 15 Amp.
Desconexión por voltaje bajo	85 Vac ± 3%
Desconexión por voltaje alto	135 Vac ± 3%
Supresor de sobrevoltajes	1050 Joules
Tiempo de espera	10 Segundos
Puerto USB	3 Puertos 5Vdc / 2,4A
Entrada	Arnés NEMA 5-15P (1,50 Mts. de largo)
Salida	8 tomas NEMA 5-15P

Especificaciones sujetas a cambios sin previo aviso

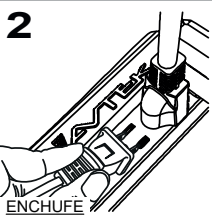
Para más información : www.avtek.com

Instalación

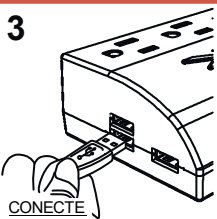
Se recomienda no cortar el pin de tierra del enchufe de este equipo ya que esto deja sin efecto la garantía del mismo.



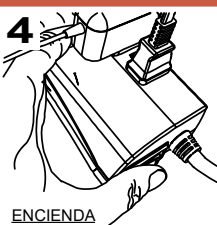
1 Enchufe el protector en un tomacorriente con pin de tierra



2 Enchufe el/los equipo/s que desea proteger en el protector



3 Conecte el cable del dispositivo que desea cargar o energizar en el puerto USB



4 Encienda el protector y verifique que el indicador luminoso se encienda en verde. Sus equipos estarán energizados y protegidos

Ideal para:



Televisores



Equipos de sonido



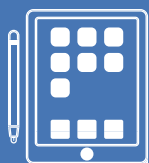
Computadoras



Impresoras



Teléfonos celulares



Tablets

Equipos electrónicos en general



3 Puertos
USB - 2.4 Amp



Indicador:

	Rojo / Verde alternados	Tiempo de espera
	Verde	Normal
	Rojo	Fuera de rango



7 591451 502401

Diseñado en Venezuela por Avtek ensamblado en China