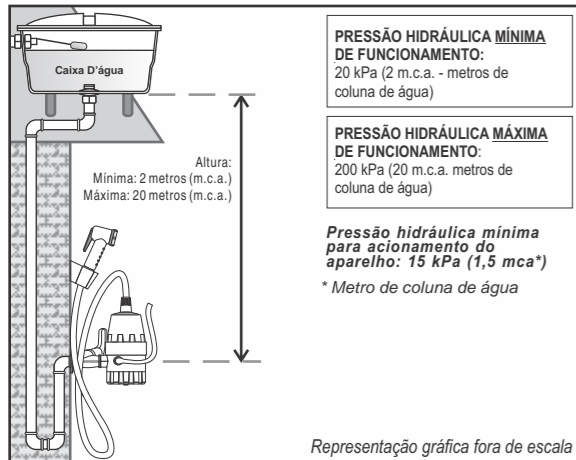


## Características Técnicas



**PRESSÃO HIDRÁULICA MÍNIMA DE FUNCIONAMENTO:**  
20 kPa (2 m.c.a. - metros de coluna de água)

**PRESSÃO HIDRÁULICA MÁXIMA DE FUNCIONAMENTO:**  
200 kPa (20 m.c.a. metros de coluna de água)

**Pressão hidráulica mínima para acionamento do aparelho: 15 kPa (1,5 mca\*)**  
\* Metro de coluna de água

Representação gráfica fora de escala

Certifique-se das características deste aparelho verificando os dados na etiqueta de consumo de energia na parte externa desta embalagem. Verifique se o circuito elétrico exclusivo e independente que alimentará a Flex Ducha FAME está com a seção mínima (bitola) do condutor conforme tabela abaixo.

## Conteúdo deste Aparelho

Tensão (Volts)	Resistência código	Potência nominal (Watts)	Seção mínima do condutor (mm <sup>2</sup> )	Disjuntor ou fusível (Ampères)	Distância máxima do quadro de distribuição (m)*
127	1571	4.000	6,0	40	21
220	1572	4.000	2,5	20	27

Verificar especificações do produto na embalagem

(\*) Para distâncias maiores consulte um profissional habilitado. Quando ocorrer variação na tensão (voltagem) também ocorrerá variação na temperatura da água. O circuito elétrico deverá ter também o condutor de aterramento com impedância máxima de 2W(ohms) ao qual será conectado o condutor verde-amarelo da Flex Ducha FAME, para garantir a proteção do usuário.

## Passo a passo de Instalação

Convém que este aparelho seja instalado por pessoa qualificada.



Antes de iniciar a instalação, observe se a chave elétrica geral ou aquela que comandará exclusivamente o circuito elétrico da Flex Ducha FAME está **desligada** e se a tensão (voltagem) do aparelho é a mesma do circuito.

**ATENÇÃO:** O tubo de água que alimentará a Flex Ducha FAME não pode derivar da tubulação do vaso sanitário com válvula de descarga, devido a violência do "Golpe de Ariete", quando esta é acionada.

Utilize Conector FAME ou outra marca de sua preferência, para fazer a ligação dos fios do aparelho aos fios do circuito elétrico, desde que sejam de boa qualidade.

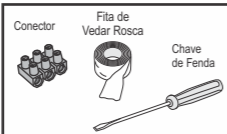
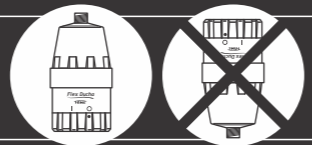
Nunca faça uso de plugues e tomadas.

- Nos circuitos fase+neutro, o fio branco deve ser conectado à fase e o fio azul deve ser conectado ao neutro. Já nos circuitos fase+fase não há esta distinção.

- A resistividade da água a 22° C não pode ser inferior a 1300Ω.cm. Grau de proteção IP-24.

A instalação elétrica de chuveiros elétricos deve ser feita em circuito exclusivo e independente, derivado da respectiva chave protetora do quadro.

**ATENÇÃO**  
Instalar e utilizar este aparelho somente na posição vertical.



**Materiais necessários:**

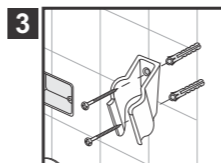
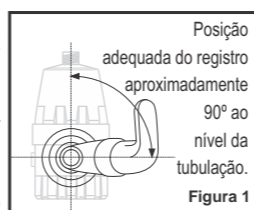
- Conector
  - \*Fita de vedar rosca
  - \*Chave de Fenda
- \*Estes materiais não acompanham a Flex Ducha FAME.

## Instalação Hidráulica

Antes de iniciar a instalação, observe se a chave elétrica geral ou aquela que comandará exclusivamente o circuito elétrico da Flex Ducha FAME está desligada e se a tensão (voltagem) do aparelho é a mesma do circuito.

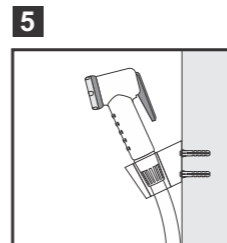
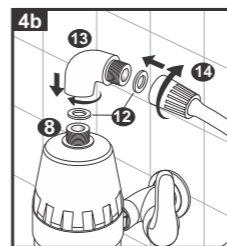
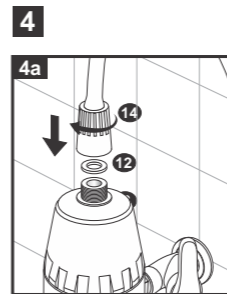


- 1** Aplique fita de vedar rosca nos niples de entrada (3 e 5) e rosqueie a Flex Ducha FAME na conexão hidráulica, utilizando somente as mãos, e apertando-a convenientemente.



Com o aparelho já fixado à parede, agora instale o suporte (15) da Ducha Manual, que pode ser fixado a uma altura de sua conveniência. Para fixar as brocas use brocas de Ø 5mm, tomando cuidado para não furar a tubulação de água ou a rede elétrica.

## Instalação da Mangueira Flexível



Para Instalação Normal

Rosqueie a extremidade da Mangueira Flexível (13) juntamente com a Guarnição (11) no niple de saída d'água do aparelho (7), como mostra a ilustração.

Para Instalação Personalizada

Rosqueie a extremidade do Cotovelo (12), juntamente com a Guarnição (11) no niple de saída d'água do aparelho (7), rosqueie a mangueira na outra extremidade do Cotovelo como mostra a ilustração.

**Antes de proceder a instalação elétrica, necessariamente abra o registro e deixe a água escorrer** por alguns segundos, para encher o bojo da Flex Ducha FAME e evitar danos à Resistência.

## Instalação Elétrica



Primeiro certifique-se novamente de que o circuito elétrico que alimentará a Flex Ducha FAME está desligado, após isso proceda a conexão dos cabos, utilizando preferencialmente \*Conector (não acompanha o produto) **nunca faça uso de plugues e tomadas para essa instalação.** Note que nos circuitos fase/neutro, o cabo branco deve ser conectado à fase e o cabo azul deve ser conectado ao neutro. **Nos circuitos fase-fase não há esta distinção.** O cabo verde / amarelo deverá ser ligado ao sistema de aterramento. **Não utilize o fio neutro como aterramento.**

**! Importante para sua segurança:**

A instalação elétrica da Flex Ducha FAME deve ser feita em circuito elétrico exclusivo e independente, derivado da respectiva chave protetora do quadro. Em circuitos **bifásicos** de 220 volts (**F + F**) usar disjuntor bipolar. **Vide características técnicas.**

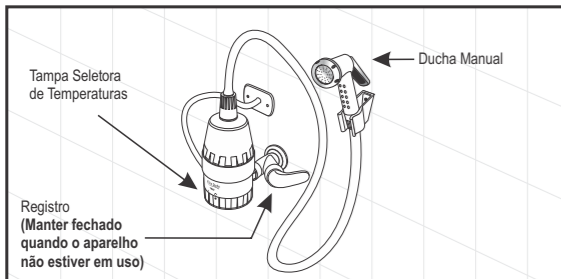
Não esqueça de ligar o fio terra. Caso o circuito não possua aterramento, contrate um profissional habilitado. **Não utilize o fio neutro como aterramento.**

Para evitar riscos de choques elétricos, o fio terra deste produto deve ser conectado a um sistema de aterramento conforme NBR 5410. A instalação elétrica e o sistema de aterramento para este produto devem ser executados por pessoa qualificada.

Agora religue o circuito elétrico e você já pode usar a sua Flex Ducha FAME à vontade.

Não esqueça de mudar a temperatura somente com o registro de água fechado.

## Manuseio



-Posicione a Tampa Seletora de Temperaturas na posição (I) Liga ou (O) Desliga. **Somente troque de temperatura com o registro de água fechado.**

- Retire a Ducha Manual do Suporte, abra o Registro da Flex Ducha FAME, acione o Gatilho da Ducha Manual conforme desejado (1 constante (abre), 2 sem água (fechado) e 3 água Controlada (intermitente) e após a utilização, feche o Registro.



-Toda vez que for usar a Flex Ducha FAME, abra seu Registro (4) para uma quantidade de água suficiente para ligar a Resistência, cujo ruído característico indica seu funcionamento.

- Ao manipular o gatilho da Ducha manual obstruindo a passagem de água, a Resistência deixa de funcionar, embora a Flex Ducha FAME permaneça conectada ao circuito elétrico.

-Certifique-se que o cabo de aterramento deste aparelho esteja convenientemente conectado a um sistema de aterramento eficiente.

- O desligamento total deste aparelho da rede elétrica deve ser feito através de um disjuntor exclusivo e adequado à potência do aparelho (vide características técnicas).

- O valor da resistividade da água a 22°C, não deve ser inferior a 1300W.cm.

Outros:

1) A substituição de componentes de contato/condução elétrica, com exceção da resistência, somente devem ser reparados ou trocados em uma oficina autorizada.

2) Pessoas fisicamente e/ou mentalmente debilitadas, devem ser supervisionadas durante o uso deste produto. Crianças e idosos idem.

- Caso o aparelho não seja utilizado por um longo período (como feriado prolongado, férias, etc.) é recomendável fechar o registro de alimentação, o registro do produto e manter o gatilho da ducha manual na posição fechado. Para religar o aparelho, siga o procedimento abaixo:

## Dispositivo de Rearme

Sempre que o aparelho ficar desligado por alguns dias ou quando não ligar, utilize o "Dispositivo de Rearme" (17) localizado em sua parte inferior.



Sua finalidade é destravar o pistão em locais com baixa pressão de água. Para isso, coloque a Chave Seletora na posição "I" (liga) abra o registro, fazendo circular água pelo aparelho e pressione o Dispositivo de Rearme (17) com uma chave de fenda pequena.

## Dicas

- Guarde este manual de instruções para consultas futuras.

- Quando o aparelho não estiver em uso, mantenha o Registro fechado.

- Cuide bem da sua Flex Ducha FAME, fazendo as instalações elétrica e hidráulica de maneira correta, garantindo uma durabilidade ainda maior.

## Informações Relevantes

- Para limpar este aparelho, utilizar somente um pano levemente umedecido. Nunca fazer uso de álcool, solventes ou saponáceos.

- Convém que seja instalada por pessoa qualificada.

- Não apresenta riscos ao consumidor quando instalada conforme instrução de uso.

- A resistividade da água a 22°C não deve ser inferior a 1300W.cm.

## CARACTERÍSTICAS E QUALIDADE:

Conforme ABNT NBR 16305.

## COMPOSIÇÃO:

Termoplásticos isolantes e elementos de contato em liga de cobre e prata.

## FUNCIONAMENTO:

De 2 a 20 metros de coluna de água (20 a 200 kPa).

## Problemas e Soluções

Caso o aparelho não venha a funcionar adequadamente após sua instalação, consulte as tabelas abaixo:

PROBLEMA	CAUSA PROVÁVEL	SOLUÇÃO
Aparelho não liga	Pouca pressão/vazão de água.	Pressão mínima para acionamento 1,5 m.c.a. ou 15 kPa. Retirar redutor de vazão.
	Pouca vazão de água. Tubulação com diâmetro interno menor que o da Flex Ducha (Ø = 6,5 mm).	Substituir a tubulação de saída para diâmetro interno maior ou igual a 6,5mm.
	Disjuntor desarmado.	Rearmar disjuntor e verificar sua condição de uso.
	Disjuntor/Interruptor DR desarmado.	Verificar a conexão dos condutores do aparelho: condutor branco na fase e condutor azul no neutro.
	Seletor de temperatura na posição (O)	Posicione o seletor na posição (I).
	Pistão travado.	Consultar instrução do Dispositivo de Rearme.
Aparelho aquece pouco	Volume de água elevado, temperatura ambiente abaixo de 10°C.	Diminuir a vazão de água no registro.
Aparelho aquece muito	Volume de água baixo, temperatura ambiente acima de 25°C.	Aumentar a vazão de água no registro.

## Certificado de Garantia

A FAME LTDA. garante este produto contra eventuais defeitos de fabricação pelo prazo de 12 meses para o aparelho e 90 dias para a Resistência, contados e comprovados pela data de emissão do comprovante fiscal de venda ao consumidor.

## A Garantia não abrange:

1) Os danos sofridos pelo produto em consequência de acidentes, maus tratos, manuseio ou uso incorreto e inadequado ou com sinais de violação, ou ainda, de sua utilização para finalidades diversas incompatíveis com a destinação do produto, na aplicação doméstica regular.

2) Se o defeito eventualmente apresentado for ocasionado pelo Consumidor ou terceiros estranhos à FAME ou examinado ou consertado por pessoa não autorizada pela FAME.

3) Se ocorrer ligação desse produto em tensão elétrica (voltagem) diversa da especificada nas instruções.

## Recomendações Especiais:

1) Leia atentamente as instruções de instalação e uso do aparelho.

2) Caso o aparelho apresente eventual defeito aparente e de fácil constatação, retorne à loja onde foi adquirido para trocá-lo num prazo de até 90 dias da data de compra. Passados os 90 dias, a garantia permanece e o aparelho deve ser encaminhado a um Posto Autorizado. Informe-se na loja onde adquiriu sobre, um Posto Autorizado mais próximo de sua residência, ou consulte o SAC - Serviço de Atendimento ao Consumidor FAME - 0800 - 015 85 00.

3) Para o atendimento em garantia é obrigatória a apresentação do comprovante fiscal de venda ao consumidor.

4) Eventuais despesas de transportes para entrega e retirada de aparelhos em garantia correrão por conta do proprietário.



FAME - Fábrica de Aparelhos e Material Elétrico Ltda.

Rua Cajuru, 746 - Belenzinho  
São Paulo - SP - CEP 03057-900  
CNPJ: 60.820.366/0001-95  
Indústria Brasileira  
[www.fame.com.br](http://www.fame.com.br)

Se você quiser maiores esclarecimentos, entre em contato conosco:

SAC SERVIÇO DE ATENDIMENTO AO CONSUMIDOR FAME  
Fone: 0800-015 85 00  
Atendimento: dias úteis das 8h às 17h e aos sábados das 9h às 14h.  
[sac@fame.com.br](mailto:sac@fame.com.br)

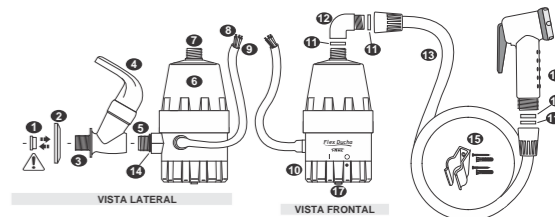


## Flex Ducha

Para uso em Residência, Salões de Beleza e Pet Shop

## Manual de instruções para instalação e uso

## Descrição do Aparelho



1 - Economizador de água (Redutor de vazão);



\* Para proteção do aparelho e economia de água **coloque** o Economizador de água "Redutor de vazão" quando a coluna de água estiver acima de 5 a 20 metros de altura (50 kPa e 200kPa), ou seja se a pressão de água for muito forte, como ocorre em prédios de apartamentos ou ainda, quando o aparelho recebe água diretamente da rua.



\* **Não colocar** o Economizador de água "Redutor de vazão" quando a coluna de água estiver entre 2 e 5 metros de altura (20 e 50 kPa), ou seja se a pressão de água for normal, como ocorre em casas térreas e sobrados que são servidos por água de caixa, etc.

- 2 - Canopla;
- 3 - Niple de entrada de água (rosca 1/2" GÁS);
- 4 - Registro (manter fechado quando o aparelho não estiver em uso);
- 5 - Niple de entrada de água (rosca 1/2" GÁS);
- 6 - Bojo (câmara de aquecimento);
- 7 - Niple de saída de água (rosca 1/2" GÁS);
- 8 - Cabo verde-amarelo (aterramento);
- 9 - Cabos: Azul (neutro) e Branco (fase);
- 10 - Tampa seletora de temperaturas: (I) Liga - (O) Desliga;

- 11 - Guarnição;
- 12 - Cotovelo;
- 13 - Mangueira flexível com 1,20m;
- 14 - Anel de Vedação do Niple de entrada(5);
- 15 - Suporte da Ducha Manual, 2 Buchas e 2 parafusos;
- 16 - Ducha Manual;
- 17 - Dispositivo de Rearme.

## Importante saber:

**NÃO COLOQUE** o Redutor em residência térrea e sobrados com alimentação da caixa d'água.

**COLOQUE** o Redutor em prédio de apartamentos ou fornecimento direto da rua (rede pública).



Compatível com Disjuntor / Interruptor DR  
EM QUALQUER CONDIÇÃO DE ÁGUA: DE NORMAL A SALOBRA (≥13000cm). Sua segurança depende de um **aterramento** adequado e você fica ainda mais seguro complementando sua instalação com o **Dispositivo DR** instalado no circuito elétrico, ambos previstos na NBR 5410.