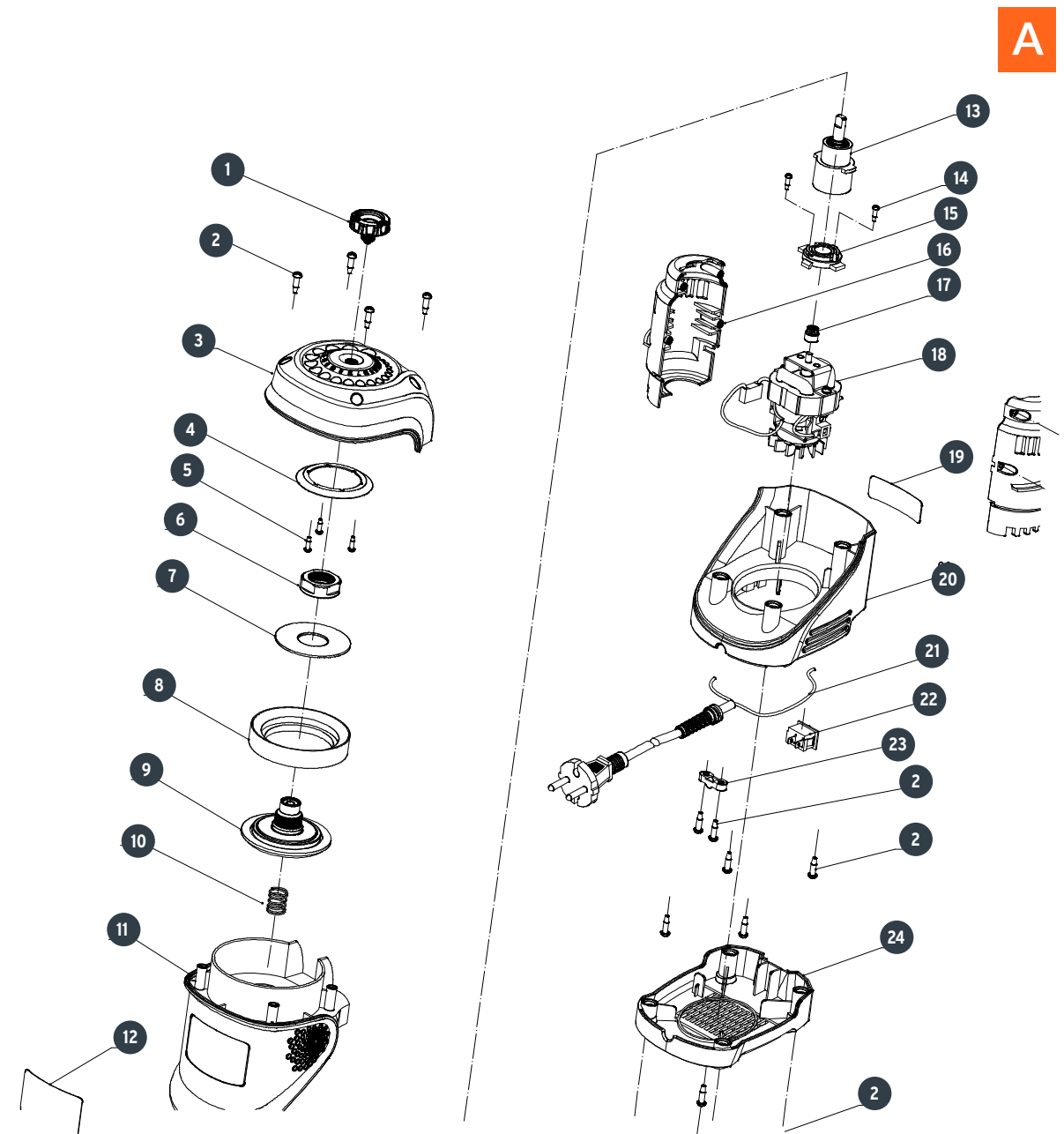


A

| No. | Código | Clave       | Descripción                      |
|-----|--------|-------------|----------------------------------|
| 1   | 948617 | R1-AFB-20A  | Perilla de ajuste                |
| 2   | 948618 | R2-AFB-20A  | Tornillo cabeza phillips         |
| 3   | 948619 | R3-AFB-20A  | Tapa indicadora                  |
| 4   | 948620 | R4-AFB-20A  | Anillo de tapa                   |
| 5   | 948621 | R5-AFB-20A  | Tornillo zabeza phillips M2.9x8  |
| 6   | 948622 | R6-AFB-20A  | Tuerca de ajuste                 |
| 7   | 948623 | R7-AFB-20A  | Arandela plana M23x57x1.3        |
| 8   | 948624 | R8-AFB-20A  | Piedra para afilador de brocas   |
| 9   | 948625 | R9-AFB-20A  | Base de rueda                    |
| 10  | 948626 | R10-AFB-20A | Resorte                          |
| 11  | 948627 | R11-AFB-20A | Carcasa superior del motor       |
| 13  | 948628 | R13-AFB-20A | Ensamble de caja de engranes     |
| 14  | 948629 | R14-AFB-20A | Tornillo cabeza phillips M4x5    |
| 15  | 948630 | R15-AFB-20A | Placa de unión                   |
| 16  | 948631 | R16-AFB-20A | Cubierta derecha del motor       |
| 18  | 948632 | R18-AFB-20A | Motore 120 volts                 |
| 20  | 948633 | R20-AFB-20A | Carcasa del motor inferior       |
| 21  | 948634 | R21-AFB-20A | Cable                            |
| 22  | 948635 | R22-AFB-20A | Interruptor                      |
| 23  | 948636 | R23-AFB-20A | Opresor de cable                 |
| 24  | 948637 | R24-AFB-20A | Base                             |
| 26  | 948638 | R26-AFB-20A | Cubierta izquierda del motor     |
| 27  | 948639 | R27-AFB-20A | Tornillo cabeza phillips M2.9x10 |



A



Línea de comunicación directa

CENTRO DE SERVICIO AUTORIZADO TRUPER

800-018-7873 En México