



CÓDIGO: 19366 CLAVE: COMP-240LV

Compresor vertical 240 L, 4 HP (potencia máxima), 220 V

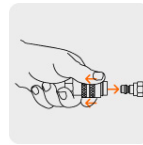
- Mayor tiempo de operación a flujo máximo
- Menor número de arranques del motor prolongando su tiempo de vida
- Motor bifásico con bobinas de cobre, 2X mayor durabilidad que las de aluminio
- Uso ininterrumpido
- Arranque automático y manual
- Presostato con manómetro de presión del tanque
- Cabeza con dos pistones y doble filtro
- Tubos de descarga en cobre
- Para mangueras de 1/4", 3/8" y 1/2"
- 2 conexiones rápidas de latón, salida 1/4"
- Protector térmico contra sobrecalentamiento de motor
- Válvula de drenado en la parte inferior del tanque, para retirar (o drenar) el agua acumulada en su interior



Motor bifásico



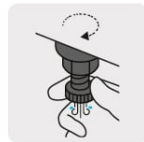
Aceite monogrado SAE30



2 Conexiones rápidas



Salida para manguera de 3/4"



Válvula de drenado

Certificaciones y garantías

- Cumple con la norma: NOM-003-SCFI



Especificaciones

Capacidad del tanque	240 L
Potencia máxima / nominal	4 HP / 3 HP
Tensión / Frecuencia	220 V / 60 Hz
Consumo	10 A
Tipo	Bifásico
Velocidad	3,450 rpm
Presión máxima de operación	116 PSI
Flujo de aire	7.7 CFM @ 40 psi / 5.7 CFM @ 90 psi
Dimensiones (Base x Altura x Fondo)	64 X 168 X 51 cm
Peso	113 kg
Empaque individual	Caja
Inner	1

Incluye

Bote de 250 ml de aceite monogrado SAE30

Refacciones y/o accesorios

Código	Clave	Descripción
102083	R20-COMP-50LV	Tapón de aceite para compresores Grupo 8, Truper

Imágenes complementarias

